



**Instrucciones:**

- Se deberá contestar a una de las dos propuestas A o B. No se permite mezclar preguntas de las dos opciones.
- La prueba consta de cuatro bloques de preguntas: en el Bloque I se deberá definir 5 conceptos (0,5 puntos cada uno); en el Bloque II se deberá contestar de forma breve y razonada 4 preguntas (1 p. cada una), en el Bloque III está basada en un esquema, se deberá explicar las cuestiones planteadas (total 1,5 p.) y en el Bloque IV se pide interpretar un corte geológico respondiendo a las cuestiones (total 2 p.).
- La nota final será la suma de la puntuación obtenida en cada pregunta.
- Las faltas de ortografía o gramaticales podrán reducir la nota final hasta 0,5 puntos.

**PROPUESTA A**

**BLOQUE I**

1ª/0,5 p.) ¿Hace cuantos años se formó el Sistema Solar y la Tierra?

2ª/0,5 p.) ¿Qué es el magma?

3ª/0,5 p.) ¿Qué es el nivel freático?

4ª/0,5 p.) ¿Qué es una diaclasa?

5ª/0,5 p.) Define morrena.

**BLOQUE II**

6ª/1 p.) ¿Para qué sirve un fósil guía?

7ª/1 p.) ¿Cuáles son los factores principales responsables de las variaciones del nivel del mar en los continentes?

8ª/1 p.) ¿Cuál de los siguientes grupos está formado por rocas ígneas? 1) Granito, mármol y basalto; 2) Caliza, granito y pegmatita; 3) Basalto, granito y pegmatita.

9ª/1 p.) Cite tres recursos minerales metálicos indicando su utilidad.

**BLOQUE III**

10ª/1,5 p.) Describe de forma resumida cada uno de los términos del siguiente esquema indicados con un número.

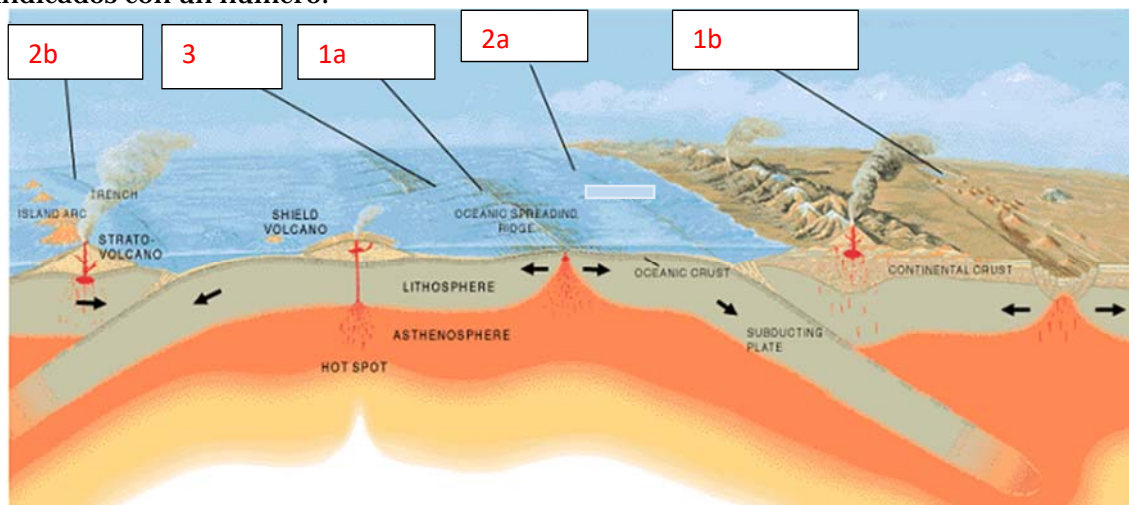


Figura tomada de @usgs.us



**Instrucciones:**

- Se deberá contestar a una de las dos propuestas A o B. No se permite mezclar preguntas de las dos opciones.
- La prueba consta de cuatro bloques de preguntas: en el Bloque I se deberá definir 5 conceptos (0,5 puntos cada uno); en el Bloque II se deberá contestar de forma breve y razonada 4 preguntas (1 p. cada una), en el Bloque III está basada en un esquema, se deberá explicar las cuestiones planteadas (total 1,5 p.) y en el Bloque IV se pide interpretar un corte geológico respondiendo a las cuestiones (total 2 p.).
- La nota final será la suma de la puntuación obtenida en cada pregunta.
- Las faltas de ortografía o gramaticales podrán reducir la nota final hasta 0,5 puntos.

**BLOQUE IV**

A partir del siguiente corte geológico en el que se representan una serie de litologías formadas por: Arc= arcillas; Ar= areniscas; Cgl=conglomerados; Cl= calizas; Lu=lutitas, se pide:

11ª/1,5 p.) Desarrolla brevemente la historia geológica ordenando todos los materiales y sucesos geológicos ocurridos, desde los más antiguos hasta la actualidad.

12ª/0,5 p.) ¿Qué tipo de falla es la que aparece?

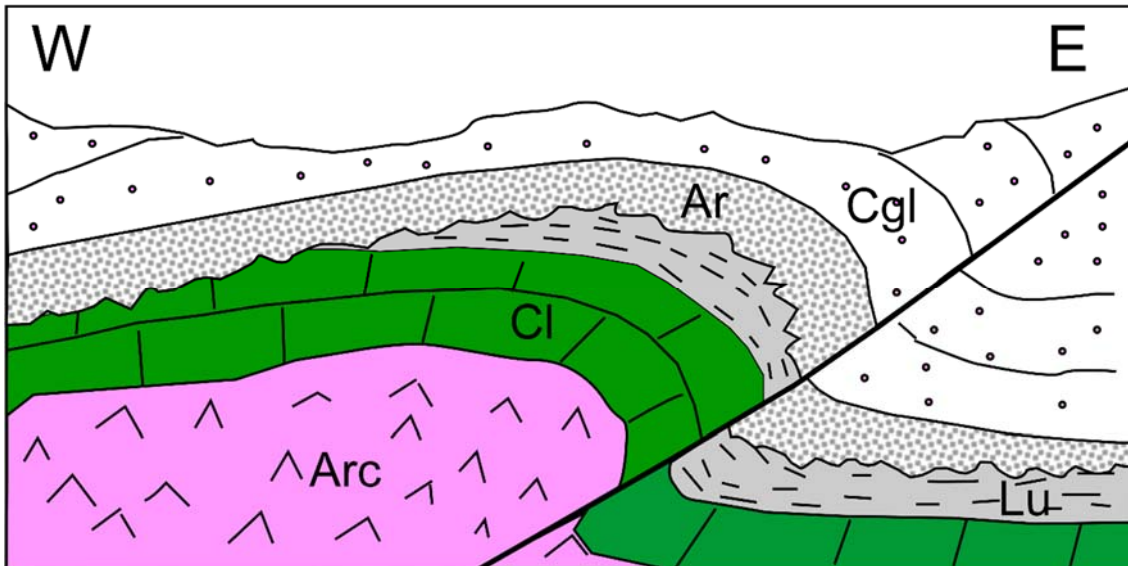


Figura tomada de Ramón Lluch, R., & Martínez Torres, L. M. (1993). Introducción a la cartografía geológica (No. C/526 R3).



**Instrucciones:**

- Se deberá contestar a una de las dos propuestas A o B. No se permite mezclar preguntas de las dos opciones.
- La prueba consta de cuatro bloques de preguntas: en el Bloque I se deberá definir 5 conceptos (0,5 puntos cada uno); en el Bloque II se deberá contestar de forma breve y razonada 4 preguntas (1 p. cada una), en el Bloque III está basada en un esquema, se deberá explicar las cuestiones planteadas (total 1,5 p.) y en el Bloque IV se pide interpretar un corte geológico respondiendo a las cuestiones (total 2 p.).
- La nota final será la suma de la puntuación obtenida en cada pregunta.
- Las faltas de ortografía o gramaticales podrán reducir la nota final hasta 0,5 puntos.

**PROPUESTA B**

**BLOQUE I**

1ª/0,5 p.) ¿Qué se entiende por dos minerales polimorfos? Pon un ejemplo.

2ª/0,5 p.) ¿Qué es el Cenozoico?

3ª/0,5 p.) ¿Qué se entiende por dureza de un mineral?

4ª/0,5 p.) ¿Qué es una falla inversa?

5ª/0,5 p.) Define abanico aluvial.

**BLOQUE II**

6ª/1 p.) Indique y describa las principales diferencias entre corteza continental y corteza oceánica.

7ª/1 p.) ¿A qué rocas sedimentarias detríticas compactas se corresponden los siguientes sedimentos? 1. Arcilla, 2. Arena y 3. Grava.

8ª/1 p.) Explica de forma resumida el proceso de formación del karst e indica algunos ejemplos de formas y depósitos kársticos.

9ª/1 p.) ¿Qué diferencias hay entre los conceptos de peligrosidad y de vulnerabilidad cuando se estudia la evaluación de riesgos naturales?

**BLOQUE III**

10ª/1, 5 p.) Describe de forma resumida cada uno de los términos del siguiente esquema indicados con un número.



Figura tomada de @igme.es



**Instrucciones:**

- Se deberá contestar a una de las dos propuestas A o B. No se permite mezclar preguntas de las dos opciones.
- La prueba consta de cuatro bloques de preguntas: en el **Bloque I** se deberá definir 5 conceptos (0,5 puntos cada uno); en el **Bloque II** se deberá contestar de forma breve y razonada 4 preguntas (1 p. cada una), en el **Bloque III** está basada en un esquema, se deberá explicar las cuestiones planteadas (total 1,5 p.) y en el **Bloque IV** se pide interpretar un corte geológico respondiendo a las cuestiones (total 2 p.).
- La nota final será la suma de la puntuación obtenida en cada pregunta.
- Las faltas de ortografía o gramaticales podrán reducir la nota final hasta 0,5 puntos.

**BLOQUE IV**

A partir del siguiente corte geológico en el que se representan una serie de litologías formadas por: A=aprita, Ar=arenas, Arc= arcillas y yesos, Cl= calizas, Gr=granito, Lm= limos y arcillas, Lu= lutitas, P= Pórfido granítico, se pide:

11ª/1,5 p.) Desarrolla brevemente la historia geológica ordenando todos los materiales y sucesos geológicos ocurridos, desde los más antiguos hasta la actualidad.

12ª/0,5 p.) ¿Cómo se denominan las intrusiones ígneas que aparecen?

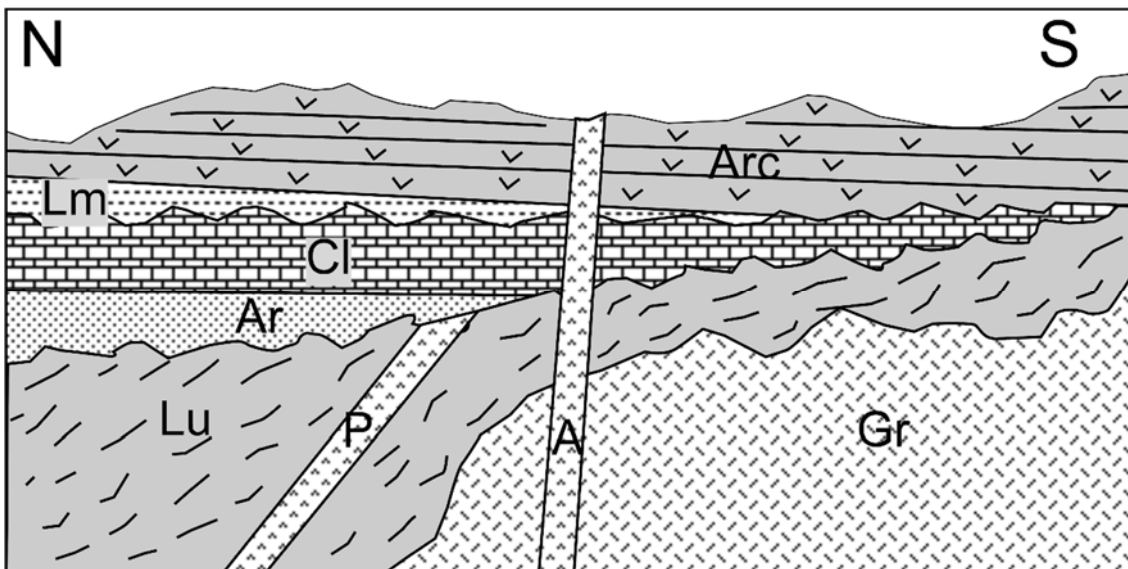


Figura tomada de Ramón Lluch, R., & Martínez Torres, L. M. (1993). Introducción a la cartografía geológica (No. C/526 R3).